

UNE INFRASTRUCTURE EMC DU MEILLEUR CRU POUR LE CRÉATEUR DE VINS L A R O C H E

La famille Laroche produit et élabore des vins de Chablis depuis 1850. Fort de cet héritage, le groupe aujourd'hui dirigé par Michel Laroche conjugue tradition et innovation pour répondre aux défis d'un marché en pleine mutation. Continuant à développer sa production sur le territoire national (Chablis et Sud de la France), le groupe a également misé sur le succès croissant des vins du « nouveau monde » en investissant au Chili et, plus récemment, en Afrique du Sud. La stratégie conduite par Laroche consiste à se positionner sur le segment des vins haut de gamme, en recherchant l'excellence qualitative pour chacun de ses produits et en faisant de la marque Laroche un label de qualité pour les consommateurs du monde entier. Introduit en bourse en 2000, le groupe qui exporte 82 % de sa production vers 75 pays a réalisé 32 millions d'euros de chiffre d'affaires sur l'exercice 2006-2007.

DES SAUVEGARDES PROBLÉMATIQUES

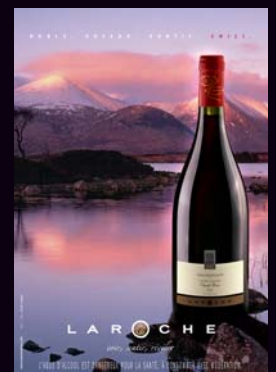
Centré sur son cœur de métier et développant fortement tant ses ventes que sa production à l'international, Laroche avait besoin de rationaliser son informatique de façon à ce qu'elle soit véritablement au service de sa croissance. « Comme beaucoup d'entreprises, nous avons jusque-là répondu aux besoins de l'activité en investissant au fur et à mesure dans des serveurs et en stockant les données sur les disques de ces serveurs », explique Franck Hauer, Directeur informatique de Laroche. « Mais, au fil du temps, nous avons réparti les données là où il y avait de la place, si bien que le stockage est devenu de plus en plus compliqué et les sauvegardes de plus en plus problématiques : nous avons un point de sauvegarde par serveur mais les données étant dispersées, nous n'étions jamais totalement sûrs d'avoir toutes les informations. C'est pour résoudre ce problème de sauvegarde que nous nous sommes rapprochés d'EMC en 2004. EMC nous a alors orientés vers son partenaire SYSTEMIC. »

TROIS BESOINS, UNE RÉPONSE GLOBALE

Le travail de réflexion mené avec SYSTEMIC permet de recenser trois besoins demandant une réponse globale. « Laroche avait un besoin évident de simplifier ses sauvegardes et pour cela de rationaliser son stockage », se souvient Jean-Pierre Cochery, Directeur Technique et Commercial de SYSTEMIC. « D'autre part, la société rencontrait un problème croissant de stockage des emails. La messagerie étant son principal outil commercial en France et à l'international, il était nécessaire de trouver le moyen de sécuriser cette application et de protéger les emails existants sans modifier les habitudes de travail des collaborateurs. »

« C'est EMC qui nous a orientés vers Systemic, avec qui nous avons eu un excellent contact et qui, surtout, nous a poussés à réfléchir de manière plus globale à nos besoins de stockage, de sauvegarde de notre environnement Windows et Citrix et d'archivage d'emails. »

Franck Hauer,
Directeur informatique, Laroche



La conjugaison de ces trois besoins a conduit SYSTEMIC à proposer à Laroche une solution associant trois briques technologiques : le logiciel EMC EmailXtender, pour la gestion, le stockage et l'archivage de la messagerie Exchange ; le logiciel EMC Networker pour centraliser les sauvegardes en un point unique ; la mise en place d'une baie NAS EMC Celerra pour consolider le stockage jusque-là réparti sur les disques des serveurs affectés aux différentes applications.

UNE INFRASTRUCTURE CONSOLIDÉE

Le déploiement du progiciel de gestion intégrée MOVEX diffère d'un an la mise en œuvre de la nouvelle infrastructure de stockage et de protection de données. Celle-ci a commencé par l'installation de la baie Celerra NS352, connectée à un backbone Ethernet 1Gb et pouvant offrir jusqu'à 10 téraoctets de capacité utile. L'installation a été réalisée par EMC, SYSTEMIC assurant pour sa part la configuration et le paramétrage ainsi que le transfert progressif des données – bureautique, base de données SQL Server, messagerie Exchange – sur la nouvelle baie. « Deux systèmes de fichiers ont été créés mais ces évolutions ont été transparentes pour les utilisateurs

qui ont l'impression de continuer à attaquer un serveur bureautique et non un système de stockage consolidé offrant l'avantage d'une protection RAID et Hot Spare ainsi que des possibilités de réplication distante des données », remarque Franck Hauer. Le déploiement d'EMC Networker a permis de remplacer les quatre lecteurs de bandes existants par une robotique Quantum-Adic centralisant les sauvegardes de tous les serveurs et éliminant les manipulations de bandes.

« Cette architecture nous permet notamment de sauvegarder les applications à chaud et d'évoluer vers une sauvegarde LAN Free grâce à une connexion directe entre la baie NAS et le robot », ajoute Franck Hauer.

UNE MESSAGERIE SOUS HAUTE PROTECTION

Le logiciel EmailXtender assure désormais l'archivage des données Exchange. Il présente l'avantage d'archiver de manière unique les messages résidant dans plusieurs boîtes aux lettres d'utilisateurs et permet de remplacer les messages de taille importante par des pointeurs. Les pièces jointes volumineuses sont ainsi déplacées sur le serveur EmailXtender mais l'utilisateur continue à les voir et à pouvoir y accéder depuis l'interface de son client Outlook. Testée avec suc-

LE GROUPE LAROCHE EN BREF

- Créateur de vins haut de gamme
- 4 vignobles : Chablis (100 ha), Languedoc (45 ha), Chili (55 ha), Afrique du Sud (55 ha)
- Une offre constituée de 42 vins différents
- CA exercice 2006-2007 (clos le 31/03/07) : 32 M€ (dont 57% sur l'appellation Chablis)
- 82% de la production exportée vers 75 pays
- Introduction en Bourse (Marché Libre) en juillet 2000



« La problématique de Laroche est typique des PME-PMI actuelles : des applications critiques demandant un stockage performant et une forte sécurisation des données ; des volumétries raisonnables mais en forte croissance ; une équipe informatique restreinte qui, pour remplir sa mission, doit simplifier et rationaliser l'infrastructure. C'est dans cet esprit que Systemic conçoit des solutions de stockage, de sauvegarde et d'archivage pour les PME et les accompagne dans leur déploiement et leur exploitation »

Jean-Pierre Cochery,
Directeur Technique et Commercial, Systemic



DES BÉNÉFICES IMMÉDIATS

EMC EmailXtender :

- Réduction de la volumétrie de messages sur le serveur Exchange tout en conservant la totalité des emails préexistants
- Rationalisation de l'espace de stockage dédié à la messagerie grâce à la suppression des instances multiples de messages et de pièces attachées
- Pas de changement de méthode de travail : les messages archivés ou non restent accessibles depuis le client de messagerie
- Amélioration des performances de sauvegarde du serveur Exchange

EMC NetWorker :

- Centralisation des sauvegardes en un point unique (suppression des lecteurs dédiés et des manipulations de cartouches)

- Sauvegarde à chaud des applications et utilisation des snapshots pour restaurer d'anciennes versions
- Mirroring de cartouches et clonage sur disque et sur bande
- Sauvegarde LAN Free par lien direct entre baie NAS et robotique de bandes

Baie NAS EMC Celerra

- Consolidation du stockage des serveurs Exchange, bureautique et bases de données SQL Server sur un seul serveur de fichiers
- Protection RAID et Hot Spare ; possibilités de réplication distante
- Support pour le stockage des machines virtuelles VMware
- Capacité de stockage actuelle (800 Go) pouvant évoluer jusqu'à 10 To



cès fin 2007, cette fonctionnalité doit être étendue à l'ensemble des utilisateurs en 2008. La messagerie est une application centrale chez Laroche et concentre l'essentiel des échanges entre les services et avec les clients. « C'est à la fois une base de connaissances, un outil commercial et un outil de gestion de la relation client » explique Franck Hauer.

« Compte tenu de ce statut, nous ne voulions rien changer aux habitudes des utilisateurs mais protéger durablement les contenus, tant messages que pièces attachées. C'est ce qu'EmailXtender nous permet de faire tout en réduisant les volumes Exchange à sauvegarder et en facilitant les recherches dans les messages. Pour compléter la sécurisation, nous avons investi dans un serveur Blackberry qui récupère les données de messagerie des utilisateurs mobiles, notamment des commerciaux. »

UNE LOGIQUE DE TRANSFERT DE COMPÉTENCES

En place depuis février 2007, l'infrastructure de stockage et de sauvegarde a été mise en œuvre dans un souci constant de rendre l'équipe informatique de Laroche autonome dans la gestion de sa solution. « A toutes les étapes, SYSTEMIC a travaillé dans un réel esprit de transfert de compétences. Par exemple, SYSTEMIC nous a aidés à déployer les postes utilisateurs qui ont testé la fonctionnalité d'externalisation des pièces jointes d'EmailXtender. Nous sommes en mesure de continuer seuls », souligne Franck Hauer.

« Dans les premiers mois d'exploitation, nous manquions d'expérience et nous avons appelé SYSTEMIC pour résoudre des incidents mineurs. Ils ont toujours répondu à nos attentes et cela nous permet de progresser plus vite vers l'autonomie. »

Pour Jean-Pierre Cochery, ce transfert de compétences fait partie intégrante de la mission de SYSTEMIC :

« Dans un groupe comme Laroche, l'équipe informatique est de petite taille et doit concentrer de nombreuses compétences pour que l'informatique tourne et soit au service de l'activité. La clé est de simplifier l'infrastructure le plus possible, de centraliser l'administration et de rendre l'équipe du client autonome tout en lui garantissant une assistance sans faille en cas de problème. »

OBJECTIF 2008 : CONTINUER À SIMPLIFIER

La consolidation du stockage, la centralisation des sauvegardes et l'automatisation de la protection de la messagerie ont considérablement simplifié le travail de l'équipe de Franck Hauer. La baie NAS Celerra devrait permettre au groupe de faire face à ses besoins de capacité de stockage pour les deux à trois ans à venir. Afin de poursuivre la simplification de l'environnement et d'être indépendant du matériel, l'équipe informatique commence à virtualiser ses serveurs en s'appuyant sur VMware.

« Nous arrivons en phase de remplacement de certains serveurs et notre objectif est de ne changer que le matériel. VMware nous donne la possibilité d'assurer cette continuité et d'éviter un big bang au niveau des applications. Dans un premier temps, nous pensons virtualiser quatre ou cinq serveurs. Le fait que les solutions matérielles et logicielles d'EMC supportent les machines virtuelles aussi efficacement que les machines physiques est incontestablement un plus », conclut Frank Hauer.

